

Hors-série Spécial PROS COLLECTIVITÉS

Piscines, Spas & Équipements

Octobre 2019



©VEGAMETAL By Fluidra

Choisir les bons équipements

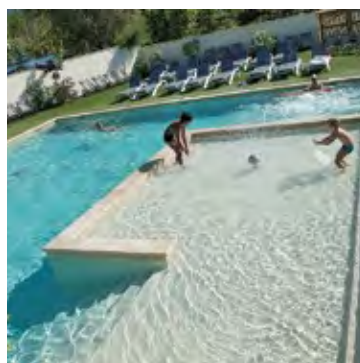
p.36

Aires de jeux, Toboggans, Animations, Bien-être...



L'équipement
des opérateurs

p.28



Les reportages

p.54



Les bureaux
d'études

p.18



Un moment avec...
Gaches Chimie

p.14



Le lève personne PAL chez SCP est 100 % mobile, sur roulettes, et ne nécessite aucun ancrage. Grâce à sa motorisation et à sa télécommande (étanche), la descente et la remontée s'effectuent sans effort et sans aide extérieure..



Le sauna Holl's chez Poolstar : une cabine haut de gamme en cèdre rouge et bois d'abachi, conçue pour 4 personnes, avec accès et équipements prévus pour personnes à mobilité réduite.



Conçu pour l'accès à l'eau de la personne handicapée en position assise, les fauteuils Unikart 50 et 100 d'Hexagone sont dotés de 2 grosses roues gonflables pour assurer la flottaison durant le transfert. Leur conception avec structure en inox qualité marine à revêtement thermolaqué et tissu polyester imputrescible lavable les rend très résistants et durables.



Pas de trous, pas de travaux, pas d'alimentation ! Avec ce modèle Unikart Design d'Hexagone, la mise à l'eau devient un jeu d'enfant pour l'exploitant comme pour les usagers. Il s'adapte à chaque utilisateur grâce à un système de contrepoids ajustable et bénéficie d'un double treuil pour une sécurité renforcée.

LES ÉQUIPEMENTS PMR

Les plus connus sont sans conteste les appareils de mise à l'eau pouvant se décliner en plusieurs versions, pour un budget et une adaptation à tous les établissements. Le choix du matériel se fait en fonction du budget mais aussi et surtout de la fréquence d'utilisation du produit (voir notre Spécial COLLECTIVITÉS N° 3 sur l'accessibilité).

Chez Hexagone par exemple, toutes les solutions sont proposées avec du matériel mobile ou à fixation fixe, potence ou chariot, en manuel ou en motorisé, sur secteur ou sur batterie. Il est donc possible de répondre au plus juste à la législation avec un produit simple et peu coûteux, ou au contraire d'investir dans des solutions plus sophistiquées pour permettre la mise à l'eau par exemple d'une classe d'enfants handicapés fréquentant de façon régulière l'établissement.

Pour Axsol, qui propose un large choix de solutions innovantes et faciles d'utilisation, l'accès est envisagé globalement, en piscine, sur les plages mais aussi pour les sanitaires. L'entreprise - exclusivement spécialisée dans l'accès des PMR - propose par exemple le fauteuil d'accès au bain J.O.B pour une mise à l'eau sans potence, ni rampe. Elle dispose également de potences fixes sur batteries, d'élévateurs mobiles hydrauliques ou sur batteries et de fauteuils 100% plastique, permettant l'autonomie depuis le vestiaire jusqu'au bassin.

D'autres types d'équipements PMR voient également le jour, comme ce sauna accessible à tous de Holl's chez Poolstar. Une initiative à saluer qui intègre une double porte coulissante permettant d'ouvrir et de fermer facilement la cabine. De plain-pied, pour permettre aux fauteuils roulants de passer sans encombre, le sauna est également équipé d'un banc à renforts fixes et amovibles pour une assise autonome. Techniquement, il offre le choix de la technologie infrarouge Full Spectrum ou d'une séance vapeur.



Le Bathmobile d'Axsol permet à son utilisateur de prendre en toute autonomie une douche, confortablement installé, ou d'accéder aux toilettes en toute sécurité. Sa composition 100 % plastique le protège de la corrosion due au chlore ou au sel marin.



Idéals pour les cours collectifs, 5 modèles d'aquabike en aluminium sont venus étoffer la gamme de Walter. De fabrication française, ils se distinguent par leur légèreté, leur résistance mécanique et à la corrosion.



Avec l'aquabike WR3 Air en aluminium de Poolstar Waterflex, la mise en place en bassin est à la fois plus rapide et plus facile. Résultat : un important gain de temps, une rentabilité accrue et une manipulation beaucoup moins pénible qu'avec un vélo traditionnel en inox.



L'AquaFit Mat de Poolstar Waterflex est un tapis gonflable destiné à faire du fitness sur l'eau pour solliciter tous les muscles, grâce à une recherche permanente d'équilibre. A placer dans tous les bassins (sans contrainte de profondeur d'eau), aussi facile à manipuler qu'à stocker, c'est l'équipement idéal pour tous les établissements et tous les budgets.

De son côté, Poolstar Waterflex lance la 1^{re} gamme d'aqua-fitness en Alu Tech. Les exploitants ne vont enfin plus hésiter à manipuler les aquabikes ! En effet, mettre et sortir de l'eau ce vélo en aluminium n'a jamais été aussi facile (l'aluminium étant 4 fois moins lourd que l'inox). Léger, l'alliage d'aluminium est structurellement renforcé, pour une grande rigidité et une résistance naturelle à la corrosion. Afin d'optimiser leur protection, ces vélos de la gamme Alu ont tous bénéficié d'une anodisation. Ce traitement de surface leur confère une qualité marine. Un autre atout : leur finition colorée, grâce à un choix de pigments sélectionnés pour leur excellent rendu de couleur et leur durabilité dans le temps.

Cette gamme d'aquabikes se décline en plusieurs modèles avec une version WR3 AIR ultra-légère (moins de 12 kilos) qui possède en plus une pédale nouvelle génération à résistance variable. La version Ino 6 Air, plus sportive, est dotée d'un double système de résistance hydraulique avec une hélice à 6 godets fixes en central et de la fameuse pédale. La version Ino 8 Air, ultra-sportive quant à elle, bénéficie d'un double système de résistance mécanique et hydraulique. Avec elle, on peut modifier l'intensité pour doser l'effort en fonction de la personne et du cours. La pédale nouvelle génération à résistance variable permet d'ajouter de l'intensité si besoin. Cet aquabike offre une performance inégalée et une très grande puissance.



Le tapis de course AquaJogg Air, d'environ 20 kilos, avec barre de maintien amovible pour les débutants (il fait partie de la gamme d'aqua-fitness en Alu Tech de Waterflex Poolstar) s'intègre dans un circuit training.

Il faut également signaler l'investissement de Poolstar Waterflex auprès de tous les établissements collectifs, puisqu'une démonstration gratuite sur rendez-vous est proposée pour tester les équipements. Mais ce n'est pas tout, il est également possible d'acheter ou de louer sur une longue durée avec extension de garantie. Une reprise/échange des anciens aquabikes (sous conditions) entre aussi dans le cadre de l'accompagnement fait aux professionnels !

Ce fut le cas pour la Fête du Sport à Paris, où une Piscine Laghetto® By AstralPool, modèle POP!, de dimensions 5 x 15 m et d'une hauteur de 1,25 m a pu être installée... Place de la Concorde ! Cette POP! Coloris Coccinella a été équipée de 2 filtres à sable AstralPool de débit 22 m³/h afin d'assurer toutes les animations aquatiques organisées pour 2 jours exceptionnels en juin dernier.

Autre exemple de manifestation éphémère avec l'installation d'une piscine hors-sol modèle CUSTOM dans le cadre de l'action « Savoir Nager » à Nice. Cet événement, organisé depuis maintenant 5 années consécutives par la Ligue PACA de la Fédération Française de Natation et de la Ville de Nice, propose aux enfants de s'initier et de pratiquer la natation. Les adultes quant à eux peuvent s'adonner à une activité « sport santé » (aquagym, aquabike...). Cette structure métallique CUSTOM est habillée d'une toile en PVC armé bleu, mesure 7,80 x 15,60 m pour offrir une grande capacité d'accueil. La qualité de l'eau est assurée par des filtres AstralPool, modèle Vesubio, conformes aux normes ARS.



Robuste, qualitative et attractive, cette POP! coloris Coccinella s'est posée élégamment Place de la Concorde pour 2 jours d'apprentissage et de festivités. Elle a été installée par la société ATRIUM, partenaire de Piscine Laghetto® By AstralPool.

Équipement éphémère par excellence, la structure gonflable a l'avantage de pouvoir se mettre en place et se désinstaller rapidement, tout en nécessitant un minimum de place pour son stockage. La Maison de La Piscine a élaboré un « parcours gonflé » séduisant pour tous. Constituée de différents modules très résistants (qualité de toile optimale avec 1,1 kg/m²), sa conception permet de mixer et de faire évoluer la structure dans le temps. Silencieux et sans danger (pas de soufflerie permanente et par conséquent pas de câble électrique sur le bassin), le parcours gonflable convient aussi bien aux piscines intérieures qu'extérieures (plans d'eau compris).



Pensé dans les moindres détails, le parcours gonflé de La Maison de La Piscine a pris en compte le problème de la surveillance avec des modules sans aucun « angle-mort ».

Waterflex
Water Fitness Expert

Nouveauté

Mettez de l'alu dans votre circuit training !

Structure aluminium

- Ultra rigide
- Anodisation LongLife

40% plus léger

Aquabike

Inob AIR

Résistance
Pédales ADS + 6 pales

NEW

12KG
Poids total

NEW

Tapis de marche

Aquajogg AIR

25KG
Poids total

Plus d'information sur :
WWW.WATERFLEX.FR

Waterflex est une marque du groupe **Poolstar**

ENTRETIEN BASSIN

HEXAGONE

info@myhexagone.com / www.myhexagone.com
T. +33 (0)1 34 34 11 55

Chrono : robot de référence des piscines publiques
Best-seller depuis 2012 en France et en Europe, Chrono devient encore plus puissant en 2019. Encore plus rapide, plus précis et plus efficace avec le programme Magellan 2.0 nouvelle génération. Système d'affichage écran tactile couleur 7 pouces. Icônes d'accès rapide et mise à jour Wifi ou Bluetooth. Maintenance et paramétrage facile. Démonstration gratuite dans votre piscine.



SCP

commercialpools.fr@scppool.com
www.swimmingpool.eu
T +33(0)5 65 73 32 40

Le robot nettoyeur expert des piscines collectives

Scan à auto-apprentissage intelligent, scan Maze pour une couverture optimale du fond de la piscine, durée de cycle 4,5 ou 6h, filtration sans colmatage et surface XXL (12 litres et 9700 cm²), télécommande précise, cartouche 100 microns et chariot ergonomique (câble 35 mètres) font du Dolphin Pro X7 l'allié idéal du nettoyage performant des bassins collectifs jusqu'à 25 mètres de long.



FILTRATION

ASTRALPOOL

piscine-publique@fluidra.fr / www.astralpool.com
T. +33 (0)4 68 52 90 08

Filtre PRAGA

Fabriqués en polyester bobiné renforcé de fibre de verre. Disponible du diamètre 1050 à 3000 mm. Pression de travail de 2,5 et 4 Bar. Hauteur filtrante 1 m, bras collecteur en ABS (rainurage 0,3 mm), trou d'homme supérieur avec couvercle boulonné de Ø 400 mm, façade manométrique, purge air et eau manuelle, bouchon de vidange. Compatible avec eau de mer. Autres caractéristiques techniques sur demande.



PROCOPI BWT

marketing@procopi.com / www.procopi.com
T. +33 (0)4 42 32 54 54

Très faibles pertes de charge avec les filtres Python Polaire

Revêtement intérieur lisse, anti bactérien pour une filtration plus saine. Très faible perte de charge de par leur conception intérieure (cloche et déflecteur). Ces filtres développent 60 % de perte de charge de moins que leurs équivalents en conception SIDE. Ce gain permet l'utilisation d'une pompe de filtration de moindre puissance (économies d'énergie). Diamètre 1 200 à 2 350 mm.



FILTRATION

HAYWARD COMMERCIAL AQUATICS

marketing@hayward.fr / www.hayward.fr
T. +33 (0) 4 74 46 59 62

HCF FIBERPOOL SERIES

Hayward propose une gamme de filtres laminés ou bobinés dédiés aux piscines de collectivités. Les filtres bobinés technologie Fiberpool® sont reconnus pour leur fiabilité et leur longévité. La technologie de bobinage Fiberpool® renforce la résistance mécanique de la cuve et supporte des pressions de fonctionnement jusqu'à 9 bars pour des applications spécifiques. Hayward Commercial Aquatics propose un large choix de dimensions et d'options.



GACHES CHIMIE

thibaudpiscines@gaches.com / www.gaches.com
T. +33 (0)5 61 44 67 67

Tout type de média filtrant

Gaches Chimie propose aux collectivités l'ensemble des médias filtrants : GAROfiltre à base de verre et compatible avec tous les types de filtre à sable, silice, diatomées, perlite, fibres de cellulose, charbons actifs, hydro-anthracite... en sac, big-bag ou camion pulsé. Gaches Chimie propose également des diagnostics de masses filtrantes et calculs de retour sur investissement avant changement.



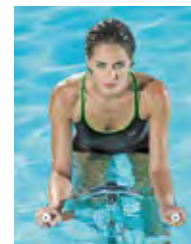
FITNESS

WATERFLEX

contact@waterflex.fr / www.waterflex.fr
Tel. +33 (0)6 65 41 31 31

L'innovation technique facile à vivre

Fabricant d'équipements de fitness aquatique, WATERFLEX propose le plus large choix du marché, avec des équipements à la pointe de l'innovation, légers et résistants. Des concepts clés en main, ludiques, pour faire vivre de belles sensations à vos clients : confort d'utilisation pied nu, prix attractif et qualité de conception. Nouveaux services : formation, reprise-échange, location longue durée, démonstrations produits.



LUDIQUE

LA MAISON DE LA PISCINE

info@lamaisondelapiscine.com
www.lamaisondelapiscine.com
T. +33 (0)5 56 68 08 31

Aires de jeux d'eau à installation facile

Création d'aires de jeux d'eau sans bassin, personnalisables selon vos attentes et votre environnement avec les AQUATOONS. Aussi, le concept EASYTOONS, pour une installation rapide et économique avec une aire de jeux d'eau pré-montée ! Deux demi-dalles à poser sur le bac tampon et le tout à relier en tuyau à la platine technique fournie complète (filtration, régulation de niveau, régulation ampérométrique CL/pH...)

